

Contact > Juan Carlos Bendana-Pinel

T > + 33 (0) 1 42 74 22 97

P > + 33 (0) 6 14 71 21 81

jc@bendana-pinel.com

www.bendana-pinel.com

FLORENCIA RODRIGUEZ GILES

Strabisme Interne

19 mars > 7 mai 2016

Avec le soutien aux galeries / première exposition du  Centre national des arts plastiques

FLORENCIA RODRIGUEZ GILES

Strabisme Interne

Exposition du 19 mars au 7 mai 2016

L'exposition *Strabisme interne* est le fruit d'un projet dont l'objectif est de mettre en place des communautés constituées par des personnes qui ne se connaissaient pas auparavant et dont les premiers liens intersubjectifs se tissent par l'acte de partager des rêves. Ces communautés se développent ensuite au moyen de pratiques collectives dont l'objectif est d'activer et de poursuivre des processus de modification de l'économie affective, perceptive, expressive et relationnelle.

Ces pratiques collectives utilisent comme matière première des expériences quotidiennes de la vie telles que des rêves, des sentiments de déjà-vu, des états d'esprit. Ces expériences sont à la fois des expériences ordinaires et des expériences capables d'induire des processus d'aliénation par rapport aux modes naturalisés de sentir, de percevoir, de s'exprimer, d'être ensemble, d'occuper l'espace et le temps. Elles sont ainsi utilisées pour déclencher des processus de transformation de soi et d'exploration d'autres modes possibles d'être dans le monde et d'être ensemble dans un environnement physique et humain en train de se construire.

Parallèlement à la séquence de rencontres, je crée – en utilisant les matériaux partagés par les participants aux performances – des « suppléments » esthétiques tels que des masques, des vêtements, des sculptures, des vidéos et des animations 3D. L'objectif de ces « suppléments » est de supporter esthétiquement les processus de transformation de soi ainsi que le développement de la communauté.

Pour cette exposition, je confronte ces objets et ces images à l'absence des corps, à l'évanouissement des actes performatiques, à la disparition de la communauté onirique qui incarnait ces actes. Ce faisant, je laisse ces objets et ces images dans un état de suspension dans lequel la charge affective et perceptive associée à leur usage commence à (trans)paraître pour elle-même. Je propose un espace visant à rendre compte de l'univers qui s'est développé pendant le travail performatif communautaire et à transmettre quelque chose de la communauté onirique absente et de la vie qui était la sienne.

Florescia Rodriguez Giles

Florescia Rodriguez Giles (Buenos Aires, Argentine, 1978) vit et travaille à Buenos Aires, Argentine

EXPOSITIONS : «Noctario», Silencio, Paris, France (2016) | « *Strabisme Interne* », Bendana | Pinel Art Contemporain, Paris, France (2016) | « Séance Liminoïde », Palais de Tokyo, Paris, France (2016) | « Mareaciones », Ruth Benzacar Galería de Arte, Buenos Aires, Argentine (2015) | **Drawing Now**, Bendana | Pinel Art Contemporain, Paris, France (2015) | « Braque Prize », Centro de Arte Contemporáneo UNTREF (Universidad Nacional 3 de Febrero), Buenos Aires, Argentine (2015) | « Interzone », Nanahari, Tokyo, Japon (2015) | « Correr un Ismo », Museo de Arte Moderno de Buenos Aires, Buenos Aires, Argentine (2014) | « Los vencedores y los vencidos: Marcas de violencia en la colección del Museo de Arte Moderno de Buenos Aires », Museo de Arte Moderno de Buenos Aires, Argentine (2014) | « El museo de los mundos imaginarios », Museo de arte contemporáneo de Mar del Plata, Buenos Aires, Argentine (2014) | « Beyond Magic », Galerie Xippas, Paris, France (2014) | « Círculos en Movimiento », Museum of Modern Art Buenos Aires, Argentine (2013) | « El lo sabe o quizás tampoco lo sepa », Torcuato Di Tella University, Buenos Aires, Argentine (2013) | « Posesion », Ruth Benzacar Galería de Arte, Buenos Aires, Argentine (2013) | « True blue », Ivo Kamm Galerie, Zurich, Suisse (2013) | « Home Again-10 Artists Who Have Experienced », Hara Museum for Contemporary Art, Tokyo, Japon (2012) | « Il va se passer quelque chose », La maison de l'Amérique latine, Paris, France (2012) | « Acrónica », Museum of Art of Tigre, Buenos Aires, Argentine (2012) | « Ultimas tendencias », Museum of Modern Art of Buenos Aires, Argentine (2012) | **PRIX, BOURSES ET RÉSIDENCES :** Résidence : Frac Loraine, Metz, France (2016) | Bourse : Soutien à la première exhibition, Centre national des arts plastiques (CNAP), France (2016) | Résidence : Cité Internationale des Arts, Paris, France (2015) | Résidence : Paradise Air, Matsudo, Japon (2015) | Plataforma Internacional para la Creación en Teatro Musical, Goethe Institut, Buenos Aires, Argentine (2015) | Premier Lauréat du Prix Braque, Museo Universidad Nacional 3 de Febrero, Buenos Aires, Argentine (2015) | Résidence : Arcus Studio Residency for Artists, Experiments for Locals, Ibaraki, Japon (2014) | Kuitca / Universidad Torcuato Di Tella Scholarship (2010) | Scholarship to Creation, Fondo Nacional de las Artes, Buenos Aires, Argentine (2010) | **COLLECTIONS PUBLIQUES :** Museo de Arte Moderno de Buenos Aires (MAMBA), Buenos Aires, Argentine | Museo de Arte Contemporánea, Fortaleza, Brésil



Strabisme Interne
Projet de l'exposition

COURTESY BENDANA | PINEL ART CONTEMPORAIN

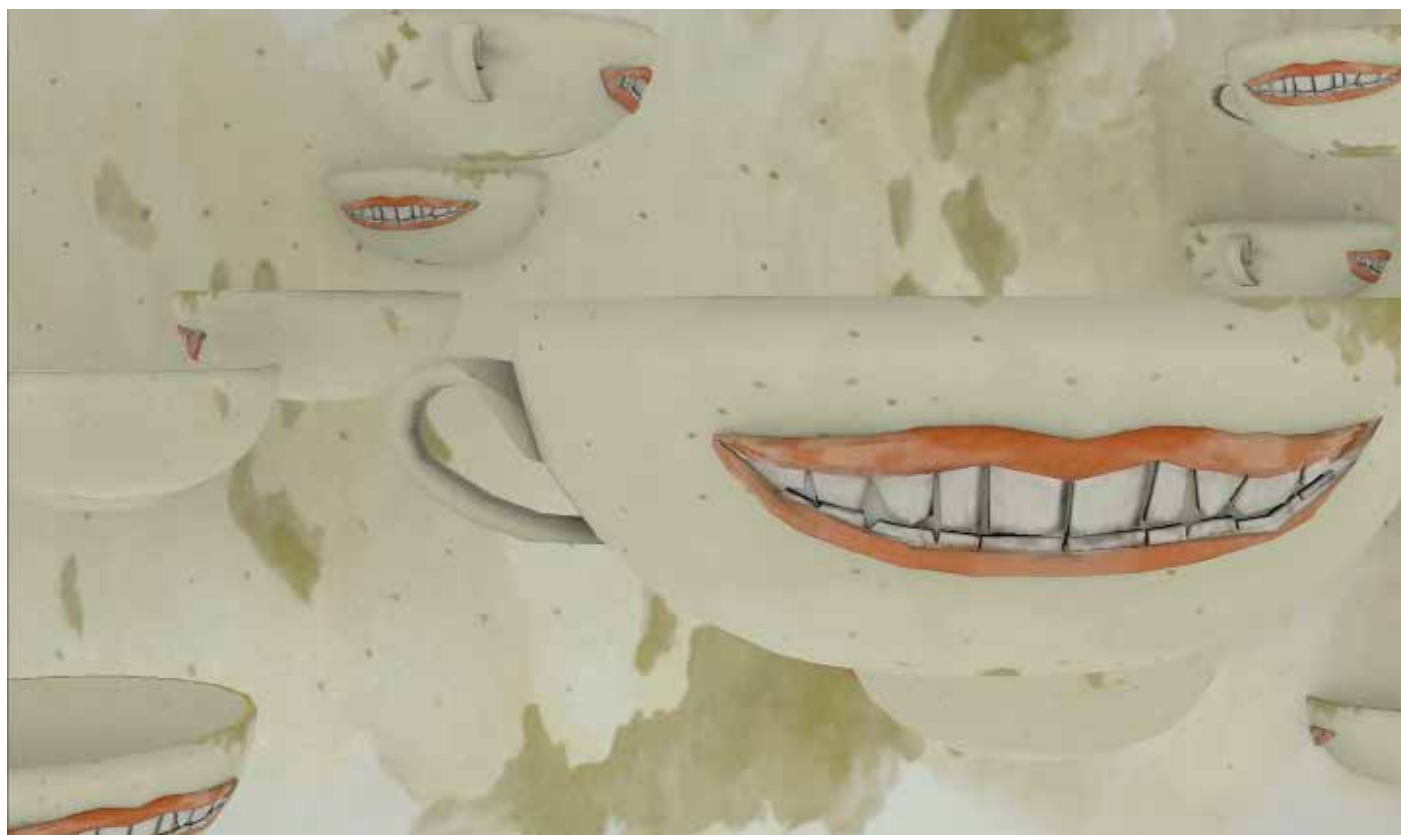


Mareaciones, 2015
Huile sur papier
45 x 37 cm
Edition : 3



Méditation liminoïde, 2016
Animation en 3D
3 min
Edition : 5

COURTESY BENDANA | PINEL ART CONTEMPORAIN



Mareaciones, 2015
Animation en 3D
10 min
Edition : 5

COURTESY BENDANA | PINEL ART CONTEMPORAIN